

Pasport
rodinného domu
č.p. 1690 v k.ú. Trnovany

01 Stručný technický popis

Identifikační údaje

Kat. území	Trnovany
Hlavní stavba	Dům č.p. 1690 na p. č. 2048/2 a 2048/1
Související	garáž na p. č. 2048/3 zahrada na p. č. 2048/1
Zaměřil	Jan Kolman, autorizovaný architekt ČKA 04993 v dubnu 2024 (měřeno laserovým dálkoměrem, odchylky v zákresu +/- 25 mm)

Dispozice

Dům je umístěn na severní i západní hraně pozemku a vyplňuje téměř celou šíři parcely, takže průchod do zadní části je možný pouze při východní fasádě.

Dům je přízemní, nepodsklepený. Prosklenou předsíní se vstupuje do obytné kuchyně. Odsud se prochází do (obývacího) pokoje s krbem, který je průchozí do dalšího pokoje (ložnice). Z kuchyně se prochází také do koupelny s WC, která je průchozí do technické místnosti, kde se nachází plynový kotel a je rovněž průchozí do skladovací přístavby, z níž vede druhý východ z domu ven.

K domu náleží samostatná garáž, která jednou (a to východní) stěnou přiléhá k sousednímu RD. Její vnitřek je rozdělen na dva prostory s nestejnou výškou podlah. Ke garáži je přistavěna voliéra.

Konstrukční řešení

Celkové	Konstrukční systém je stěnový, kde nosné jsou obvodové stěny a středová stěna, jde tedy o dvojtrakt. Základové konstrukce nebyly vyšetřeny, ale lze si domýšlet, že je stavba založena na pasech pod nosnými stěnami do hloubky cca 900 mm.
Stěny	Dům je zděný ze smíšeného zdiva z keramických cihel a škvárových tvárnic. Komínová tělesa jsou nad úroveň střechy z vápenopískových cihel. Přístavby za domem mají stěny dřevěné, tvořené rámovou konstrukcí opláštěnou prkny. Pouze zadní stěna na severní straně je z plynosilikátových bloků. Stěny byly dodatečně omítnuty. Garáž je zděná z nezjištěného materiálu, pravděpodobně z keramických cihel.
Střecha	Na domě je střecha dvouplášťová, s dřevěnou konstrukcí. Horní plášť je nesen krokviemi průřezu 75/150 mm v rozteči 900 mm. Na fošnách je

uložen prkenný záklop, na kterém je krytina z asfaltových pásů. Druhá osnova totožných fošen nese podhledy, které jsou z vnitřní strany polepeny dekorativními deskami z polystyrenu. Dutina pod střechou je vyvětrána otvory v bočních fasádách a je do ní přístup dvířky ve stropě předsíně.

Garáž je zastřešena železobetonovými žebírkovými panely uloženými v podélném spádu. Na panelech je natavena krytina z asfaltových pásů.

Střecha sedlová s horní polovalbou, vynesena dřevěným vaznicovým krovem. Každá vaznice je podepřena ve štítech a vždy dvěma dřevěnými sloupky. Krytina je z asfaltových šindelů.

Okenní výplně Všechny plastové. Plastové rámy mají i předsín a voliéra. Bývalé voléry mají okna osazena tak, že se otevírají směrem ven.

Dveře Vnější dveře jsou plastové. Vnitřní dveře nejsou osazeny ani zárubněmi, otvory jsou omítnuty a začištěny.

Garáž je osazena vzhůru posuvnými vraty.

Technická zařízení

Teplo Dům je osazen plynovým kotlem pro vytápění a přípravu TUV. Kotel je odkouřen nad střechu. Měření spotřeby plynu se nachází v nice přístupné uvnitř domu z kuchyně. Vytápění je teplovodní, s deskovými radiátory.

Voda Dům je napojen na veřejný vodovodní řad.
"Studna" na pozemku je pouze dekorativní napodobenina.

Kanalizace Splašky i dešťová voda ze střechy jsou svedeny do jednotné kanalizace.

Elektřina Dům je napojen na veřejnou rozvodnou síť. Přípojková skříň je přístupná z ulice (je umístěna v plotovém sloupku v jihozápadním rohu parcely). Dům ani garáž nejsou chráněny před účinkem blesku.



Architekt:

Jan Kolman, ČKA 04993

A. Staška 1706/1, 415 01 Teplice

IČ 75186276

Objekt:

k.ú. Trnovany (Teplice)

Rodinný dům č.p. 1690

Formát

A4

Měřítko

1 : 500

Verze

1.0

Datum

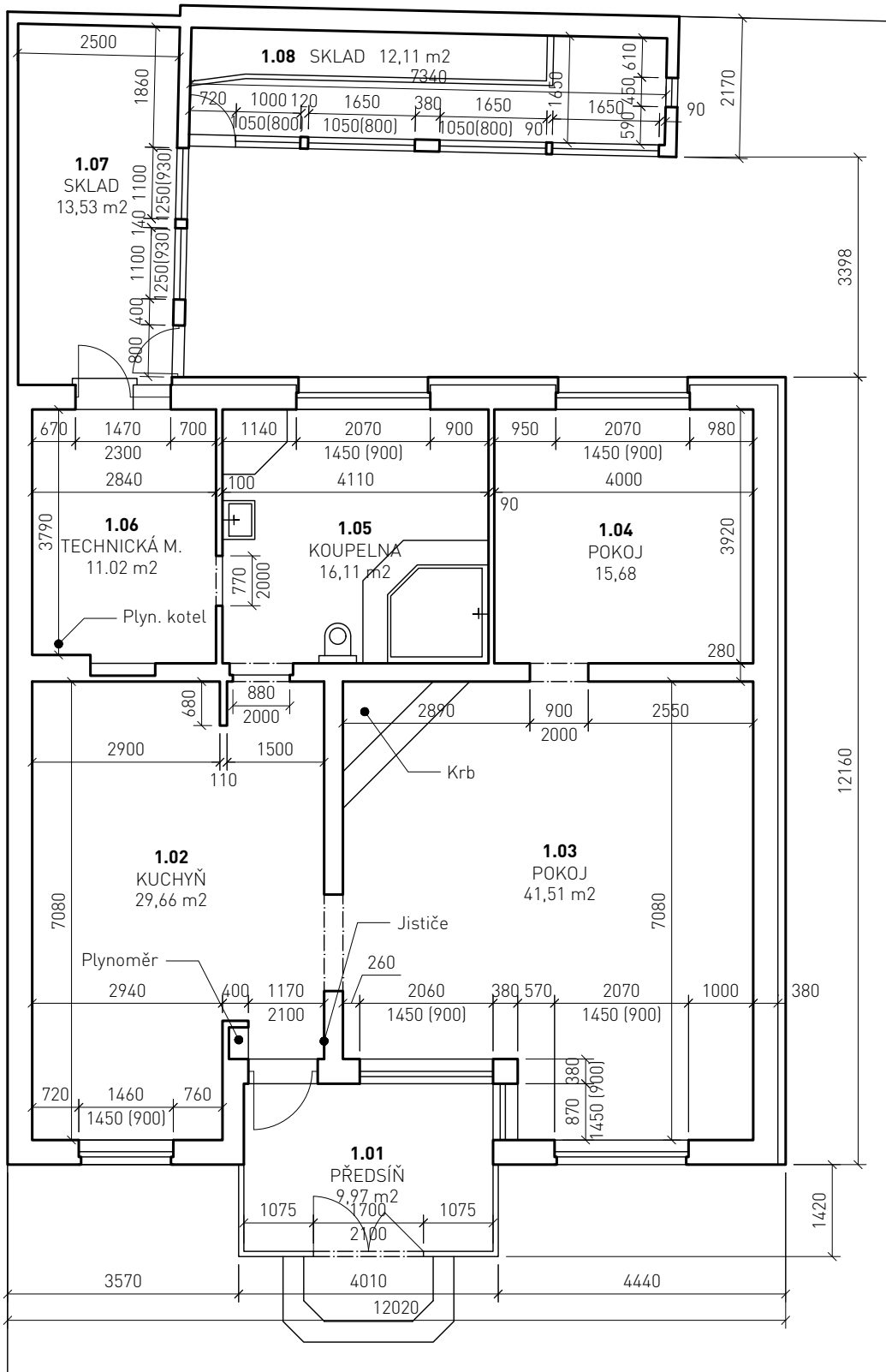
2024-04-25

Výkres:

Číslo

SITUACE

02



Architekt:
 Jan Kolman, ČKA 04993
 A. Staška 1706/1, 415 01 Teplice
 IČ 75186276

Objekt:
 k.ú. Trnovany (Teplice)
 Rodinný dům č.p. 1690

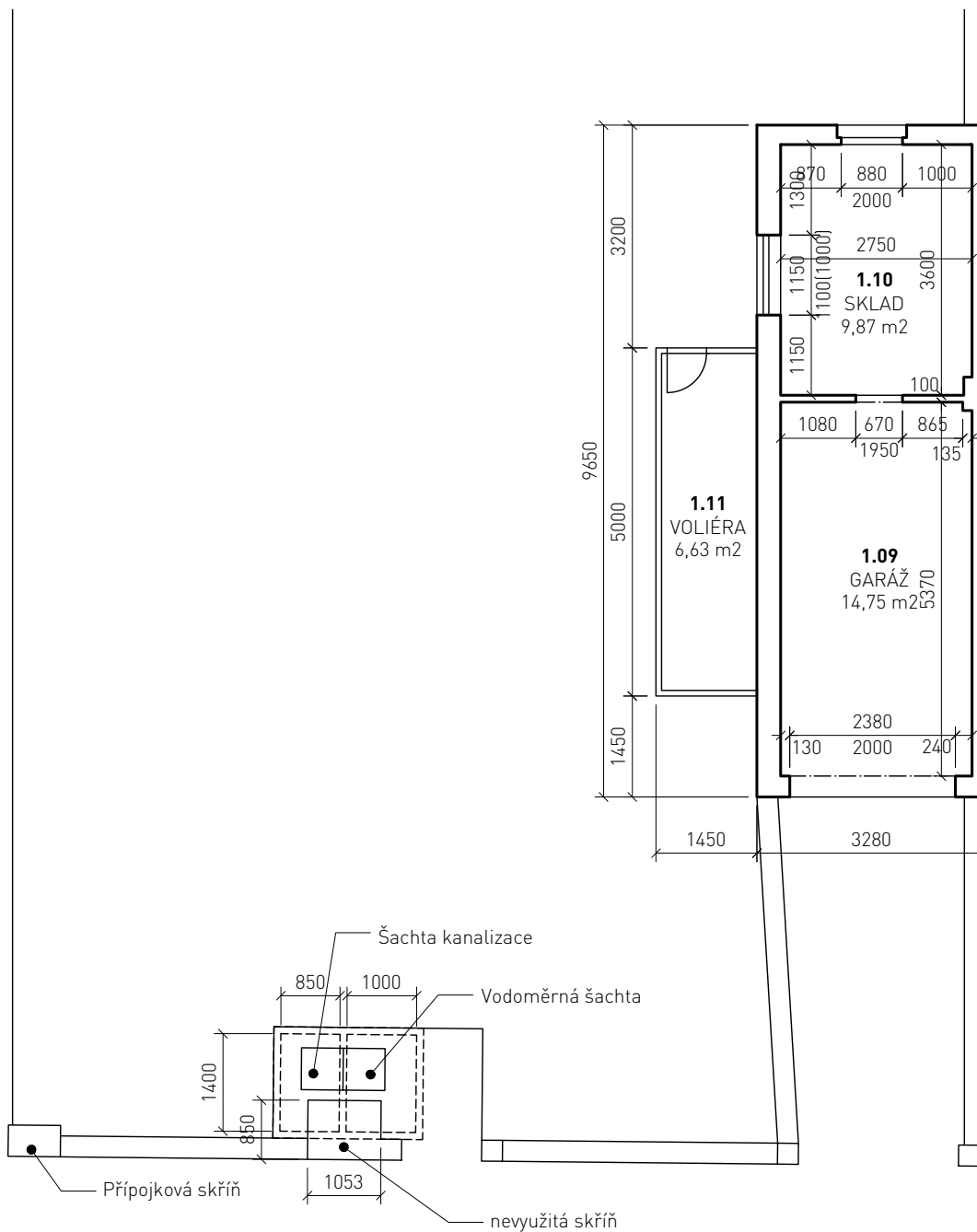
Formát: A4
 Měřítko: 1 : 100
 Verze: 1.0
 Datum: 2024-04-25

Výkres:

Číslo

PŮDORYS DOMU

03



Architekt:
 Jan Kolman, ČKA 04993
 A. Staška 1706/1, 415 01 Teplice
 IČ 75186276

Objekt:
 k.ú. Trnovany (Teplice)
 Rodinný dům č.p. 1690

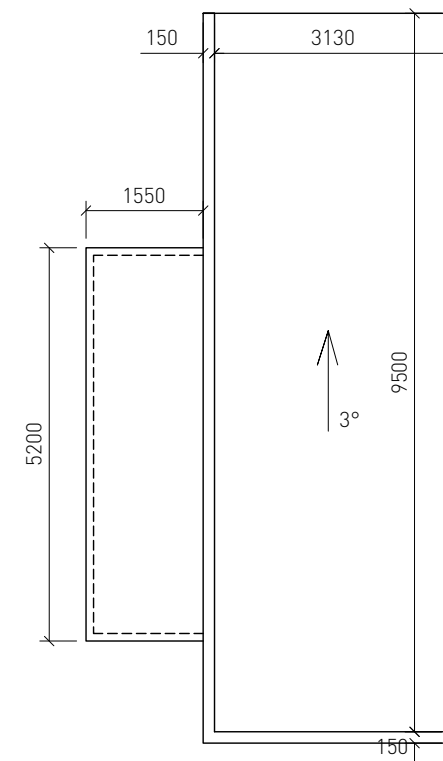
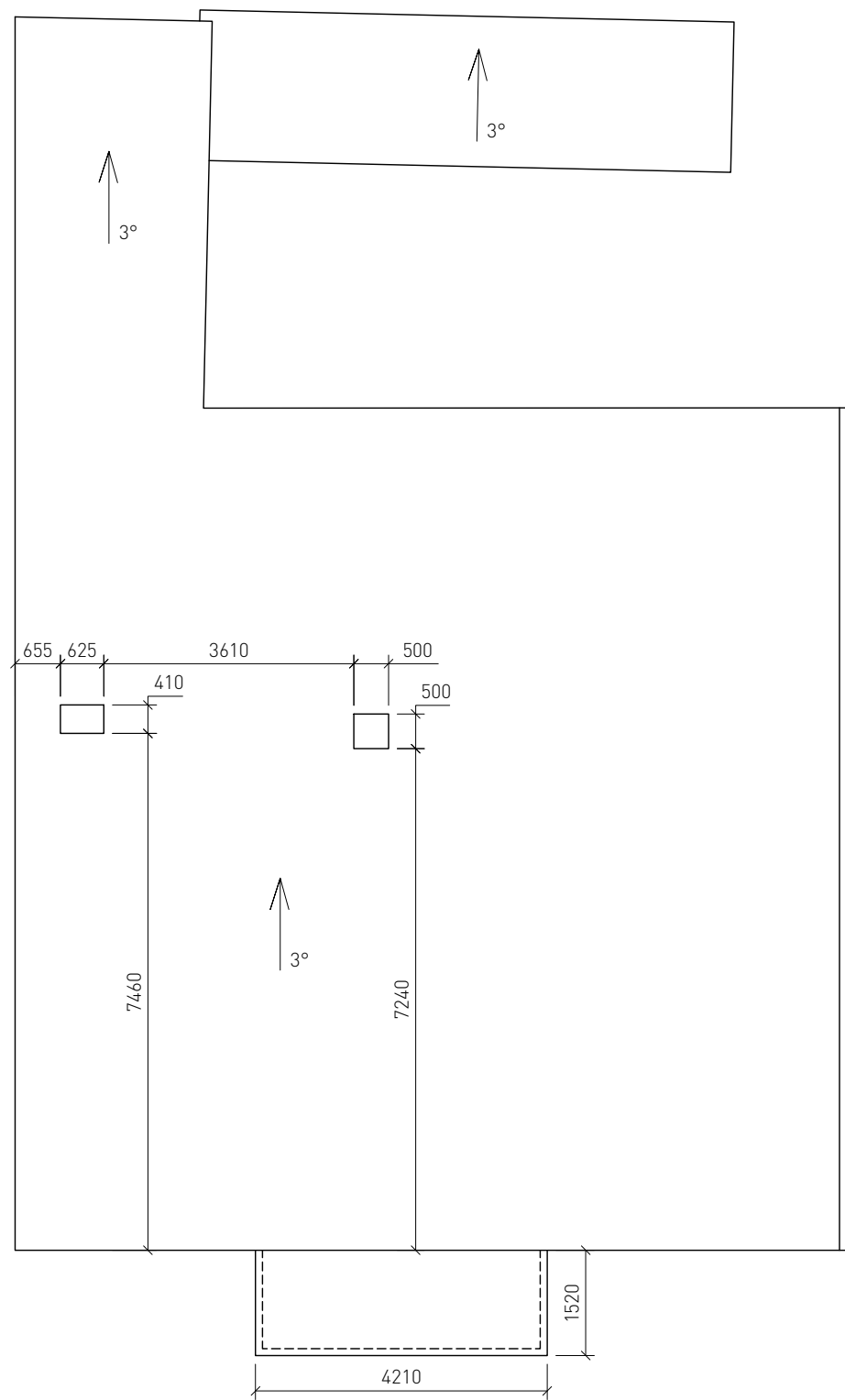
Formát A4
 Měřítko 1 : 100
 Verze 1.1
 Datum 2024-04-25

Výkres:

Číslo

PŮDORYS PODKROVÍ

04



Architekt:
 Jan Kolman, ČKA 04993
 A. Staška 1706/1, 415 01 Teplice
 IČ 75186276

Objekt:
 k.ú. Trnovany (Teplice)
 Rodinný dům č.p. 1960

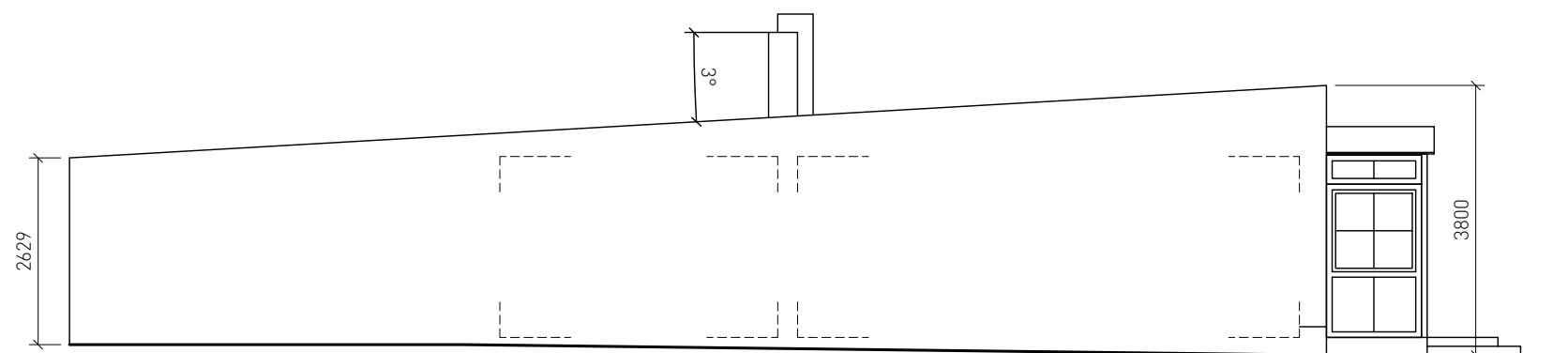
Formát A3
 Měřítko 1 : 100
 Verze 1.0
 Datum 2024-04-25

Výkres:

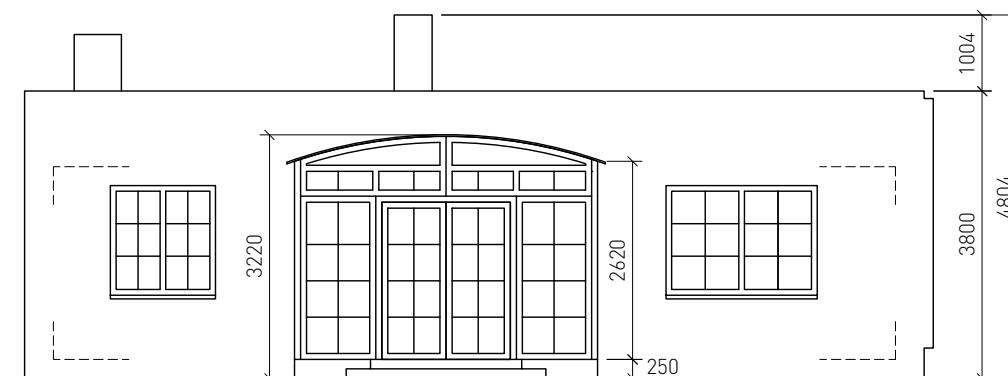
Číslo

STŘECHY

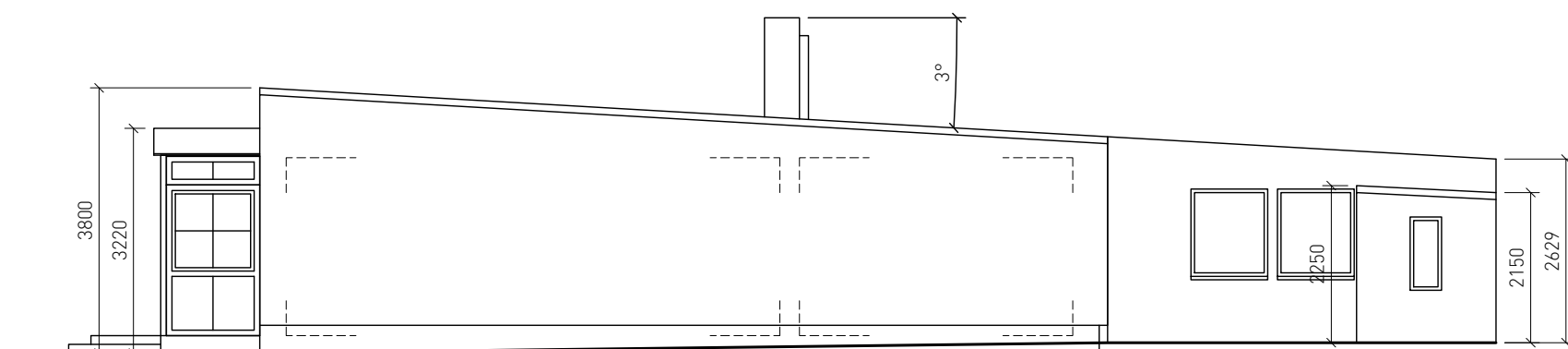
05



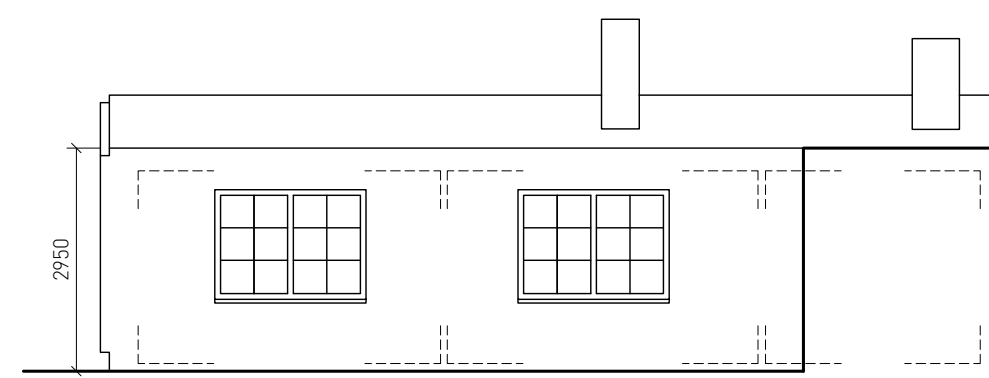
ZÁPADNÍ POHLED



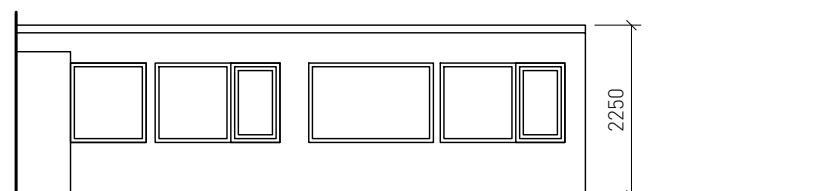
JIŽNÍ POHLED



VÝCHODNÍ POHLED



SEVERNÍ POHLED



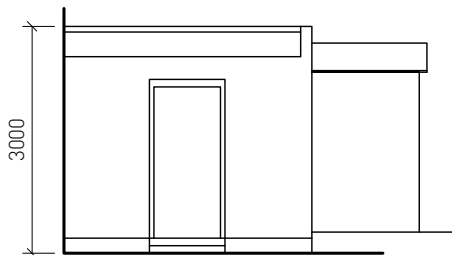
JIŽNÍ POHLED ZE DVORA

Architekt:
Jan Kolman, ČKA 04993
A. Staška 1706/1, 415 01 Teplice
IČ 75186276

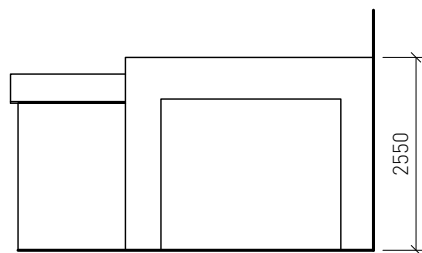
Objekt:
k.ú. Trnovany (Teplice)
Rodinný dům č.p. 1960

Formát A3
Měřítko 1 : 100
Verze 1.0
Datum 2024-04-25

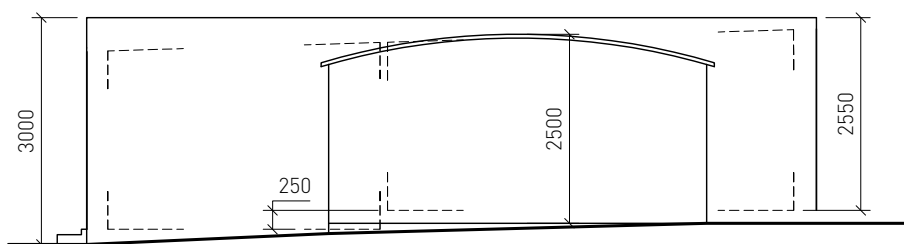
Výkres:



SEVERNÍ POHLED



JIŽNÍ POHLED



ZÁPADNÍ POHLED

Architekt:

Jan Kolman, ČKA 04993

A. Staška 1706/1, 415 01 Teplice

IČ 75186276

Objekt:

k.ú. Trnovany (Teplice)

Rodinný dům č.p. 1690

Formát

A4

Měřítko

1 : 100

Verze

1.0

Datum

2024-04-25

Výkres:

Číslo

POHLEDY NA GARÁŽ

07